



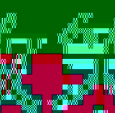
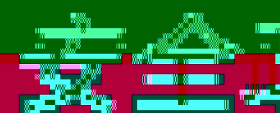
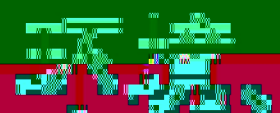
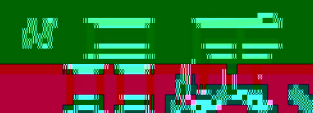


11 销售、服务网络

- 01 产品特点
- 02 使用范围
- 03 离心式压缩机
- 04 离心式压缩机

- 05 工作原理
- 06 维护保养
- 07 选型指南
- 08 常见问题
- 09 ATC产品应用案例

12 联系我们



- 节能环保，绿色生产
- 使用寿命长，维护简单
- 噪音低，安全可靠
- 运行稳定，性能卓越

- 节能环保，绿色生产
- 使用寿命长，维护简单
- 噪音低，安全可靠
- 运行稳定，性能卓越





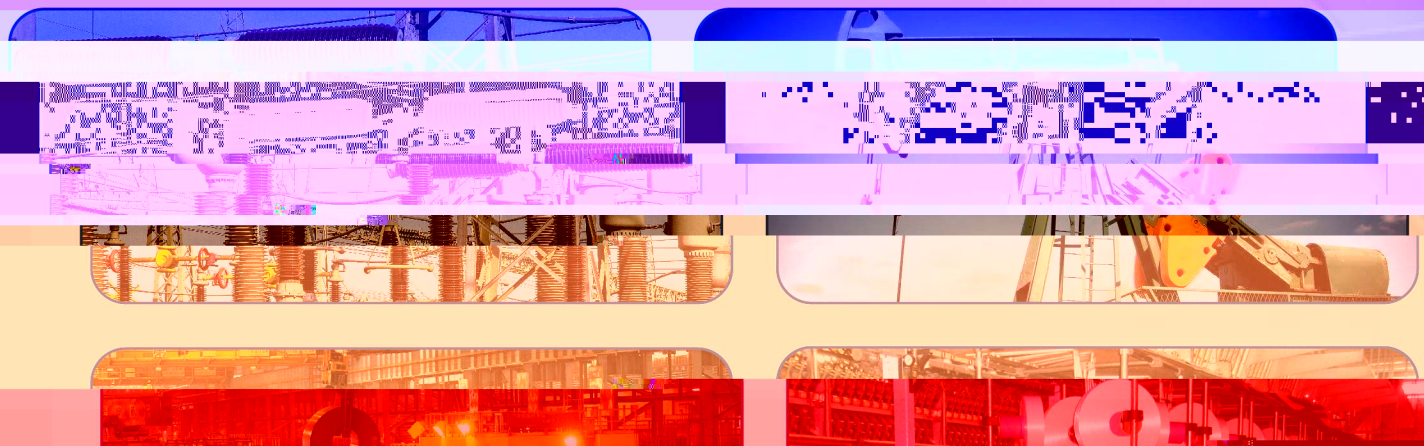




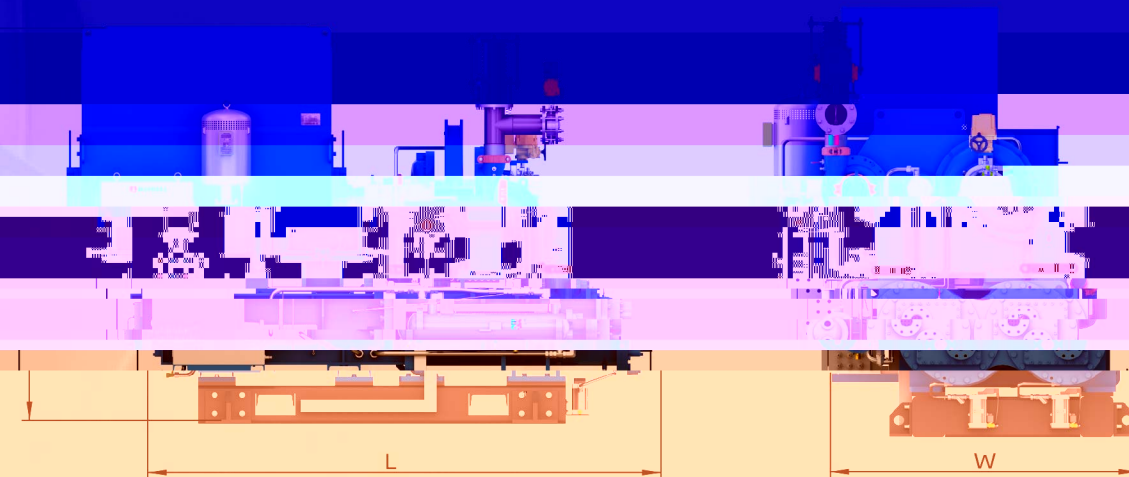


应用领域

离心式压缩机适用于以下领域

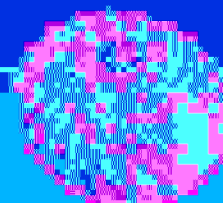


ATC产品参数规格表



型号	流量 (m³/min)	压力 (bar)	功率 (kW)	尺寸 (mm)	重量 (kg)	噪音 (dB)	其他
ATC10000	10.0	10.0	100	1000x1000	1000	100	1000
ATC15000	15.0	15.0	150	1500x1500	1500	150	1500
ATC20000	20.0	20.0	200	2000x2000	2000	200	2000
ATC25000	25.0	25.0	250	2500x2500	2500	250	2500
ATC30000	30.0	30.0	300	3000x3000	3000	300	3000
ATC35000	35.0	35.0	350	3500x3500	3500	350	3500
ATC40000	40.0	40.0	400	4000x4000	4000	400	4000
ATC45000	45.0	45.0	450	4500x4500	4500	450	4500
ATC50000	50.0	50.0	500	5000x5000	5000	500	5000

1. 流量: 1000, 1500, 2000, 2500, 3000, 3500, 4000, 4500, 5000  
 2. 压力: 10.0, 15.0, 20.0, 25.0, 30.0, 35.0, 40.0, 45.0, 50.0





### 产品、服务交流

- 为用户提供专业的中央空调解决方案，为用户提供专业的中央空调解决方案，为用户提供专业的中央空调解决方案。
- 为用户提供专业的中央空调解决方案，为用户提供专业的中央空调解决方案，为用户提供专业的中央空调解决方案。
- 为用户提供专业的中央空调解决方案，为用户提供专业的中央空调解决方案，为用户提供专业的中央空调解决方案。
- 为用户提供专业的中央空调解决方案，为用户提供专业的中央空调解决方案，为用户提供专业的中央空调解决方案。

### 总部

上海南京路汉贝尔大厦

### 生产工厂

上海南京路 上海南京路 上海南京路 上海南京路 上海南京路 上海南京路 上海南京路 上海南京路

### 分公司

北京分公司 上海分公司 广州分公司 深圳分公司

### 售后服务

上海南京路 上海南京路 上海南京路 上海南京路 上海南京路 上海南京路 上海南京路 上海南京路

售后服务部

欧洲：美国 德国 英国 意大利 希腊 西班牙 土耳其 以色列

美洲：美国 墨西哥 哥伦比亚 智利 阿根廷 巴西 委内瑞拉

非洲：埃及 苏丹 埃塞俄比亚 肯尼亚 坦桑尼亚